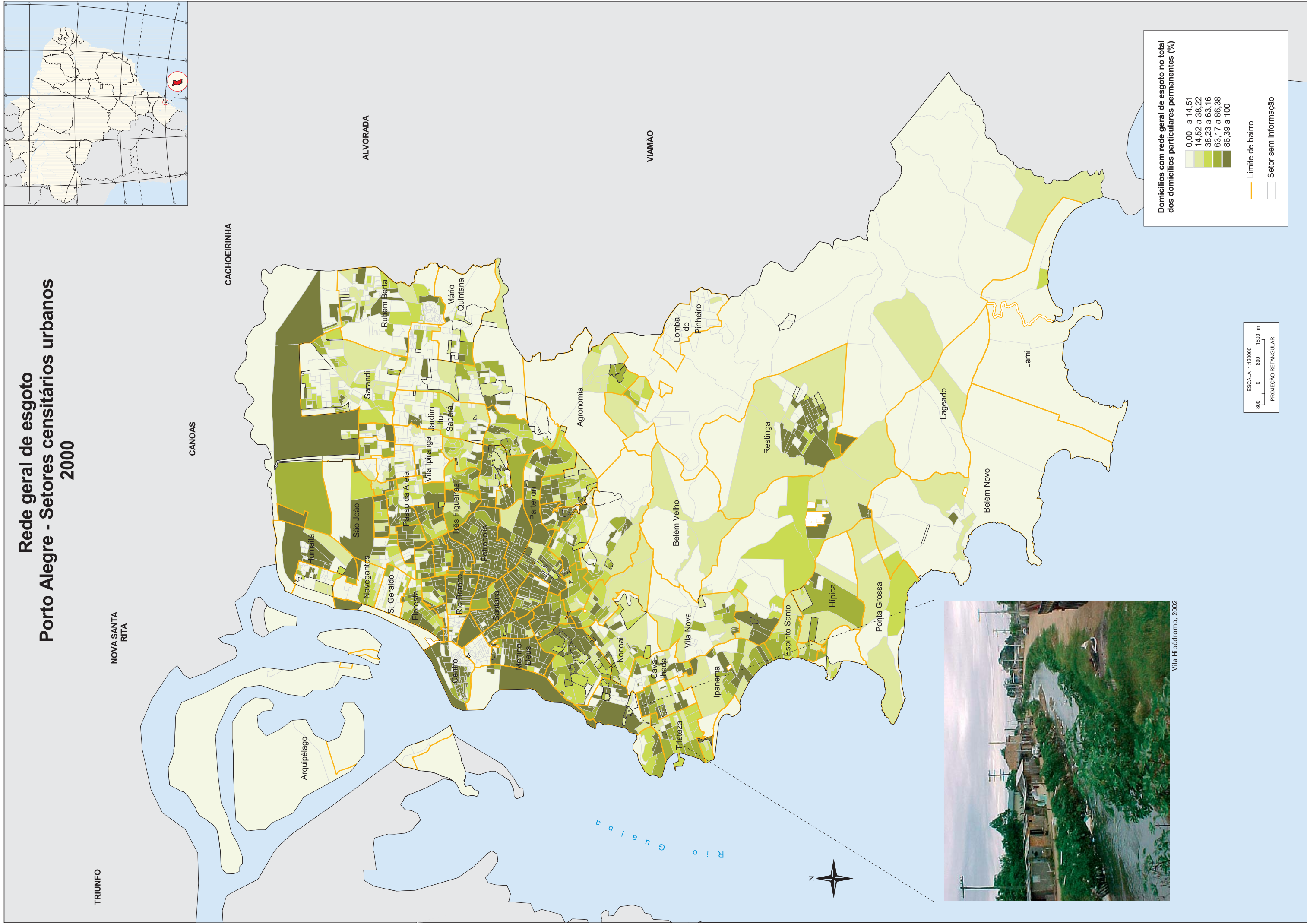


Rede geral de esgoto - Porto Alegre - 2000



Fontes: IBGE, Censo Demográfico 2000; IBGE, Diretoria de Geociências, Coordenação de Geografia, Projeto Caracterização dos Setores de Baixa Renda 2002; Malha de setor censitário urbano digital do distrito-sede dos municípios do Brasil: situação 2000. Rio de Janeiro: IBGE, 2002. Escalas variam. Proj. geográfica e universal transversa de Mercator. 1 CD-ROM.